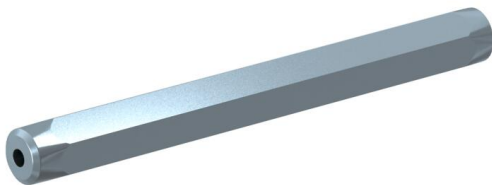


Setzeisen ohne Handschutz (KS170)

Zum Einschlagen für M6-Dübel.

Am Ende befindet sich die 10mm tiefe Aufnahme für den Kopf des Einschlagdübels M6.



Stammdaten

Artikelnummer	903512
Typ	KS170 M6
Bezeichnung 1	Setzeisen
Bezeichnung 2	ohne Handschutz
Marke	DQ
Dimension	M6
Werkstoff	Stahl
Oberfläche	galvanisch verzinkt
Oberflächennorm	EN ISO 19598 / EN ISO 4042
VPE1	1
Mengeneinheit	Stück
Gewicht	15,3 kg
Gewichtseinheit	kg/100 St.

Abmessungen

Länge	135 mm
-------	--------

Technische Daten

Mit Handschutz	nein
Stiftmaß	6 mm