

Bornes de connexion à leviers

Rapide, flexible et sûre

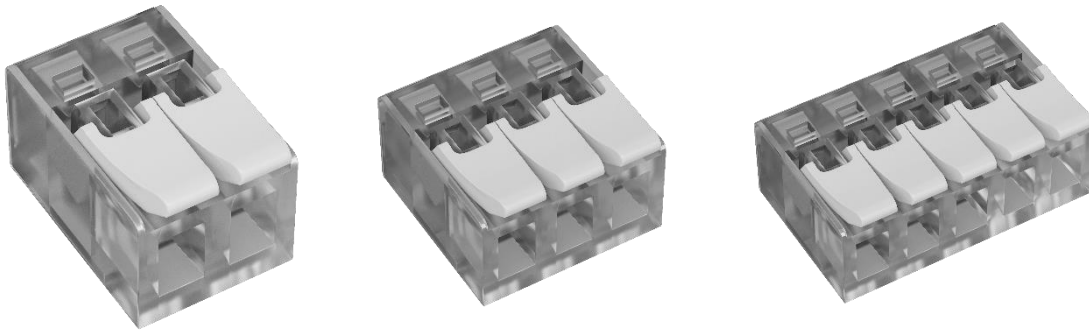
Utilisation pour fils rigides, semi-rigides et souples

Grand confort de câblage grâce aux leviers ergonomiques.

Boîtier transparent et contrôle visuel de la connexion

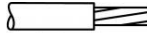
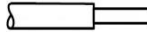
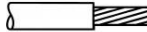
Point de test

Type	Borne connexion à leviers	Pcs/ boîte	Btes/carton	N° Art.
EM113 2	2 entrées	100	16	900410
EM113 3	3 entrées	50	20	900411
EM113 5	5 entrées	25	20	900412



Caractéristiques

Corps	Polycarbonat
Tension nominale	450V
Intensité maxi	32A
Température d'environnement	Max. 85 °C
Agréments	CE, VDE, ENEC
Conforme	NF EN 60998-1 NF EN 60998-2-2
Dénudage	11 mm
Autoextinguible selon UL94V-2	
Point de test	

Semi-rigide		0,2 - 4 mm ²
Rigide		0,2 - 4 mm ²
Souple		0,34 - 4 mm ²

Don Quichotte B.V. France

info@don-quichotte.fr

+33 2 35 61 70 77

