



## Steck-Fix montage rapide

Chevilles Steck-Fixx, à insérer et montage traversant



## Steck-Fixx, vous pouvez lui faire confiance

Les professionnels désirent des produits professionnels.  
Notre concept: qualité, plus produit, juste prix

### **Le programme Steck-Fixx Don Quichotte**

Par rapport aux techniques de montage traditionnelles, notre programme Steck-Fixx vous propose un montage beaucoup plus facile avec un minimum d'effort. Non pas seulement d'ailleurs un montage rapide et facile mais aussi une rentabilité maximale.

## Cheville Steck-Fixx et colliers OPDZ

Montage rapide grâce à la technologie Steck-Fixx



Percer



Insérer ...



... ou montage traversant

---

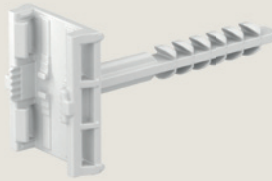
### Avantages:

- une technique reconnue
- à insérer avec un minimum d'efforts
- Résistance à l'arrachement élevée
- Pose rapide avec les colliers OPDZ couplables
- Montage possible jusqu'à -20 °C
- Polyamide de qualité - aucun risque de rouille
- sans halogène, ni silicone
- Cheville démontable en la tournant sans laisser de résidus
- Montage mural ou plafond
- La cheville pour montage traversant peut aussi être utilisée avec un collier de câblage

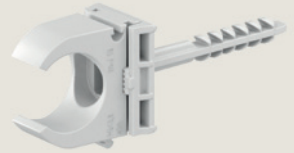
## Aperçu produits et applications Steck-Fixx



Steck-Fixx AM 25



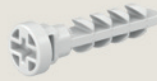
Steck-Fixx AM 50



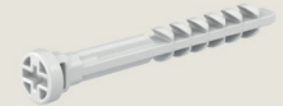
Montage: à insérer



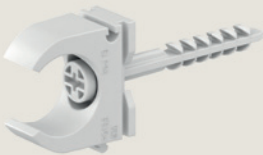
Colliers OPDZ



Steck-Fixx DM 25



Steck-Fixx DM 50



Montage traversant

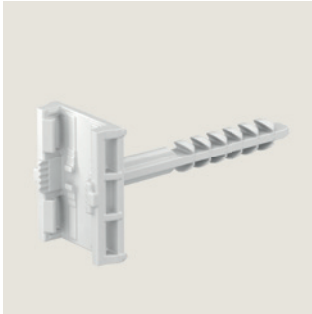


Montage collier



Montage collier

## Steck-Fixx, montage à insérer



### Caractéristiques

- **Matériau** Polyamide 6.6
- **Couleur** gris RAL 7035
- **Températures d'utilisation** -20/+85 °C
- **Charge maximum** (testé avec OPDZ pour tubes de 20 mm)
  - 298 N dans béton
  - 268 N dans briques pleines
  - 274 N dans briques creuses
  - 131 N dans béton cellulaire
  - 197 N dans plaque de plâtre

### Avantages:

- Avec un minimum d'effort la cheville est insérée en mural ou en plafond
- Simplement percer à 6 mm, insérer la cheville à la main et déjà votre fixation est réalisée en mural ou en plafond
- Steck-Fixx réunit cheville et vis, le temps de vissage est gagné
- Steck-Fixx peut être posé avant le montage ou après avec le collier OPDZ
- La cheville peut être démontée, la tourner, sans laisser de résidus

## Steck-fixx, technique à insérer (PG045/PG046)

La technique Steck-Fixx largement reconnue applicable aux colliers OPDZ en montage à insérer

Type	Profondeur d'insertion	Qté/boîte Pièces	N° Art.
<b>PG045 AM25</b>	25 mm	100	<b>905200</b>
<b>PG046 AM50</b>	50 mm	100	<b>905201</b>



## Steck-Fixx, montage traversant



### Caractéristiques

- **Matériau** Polyamide 6.6
- **Couleur** gris RAL 7035
- **Températures d'utilisation** -20/+85 °C
- **Charge maximum**
  - (testé avec OPDZ pour tubes de 20 mm)
  - 360 N dans béton
  - 324 N dans briques pleines
  - 331 N dans briques creuses
  - 144 N dans béton cellulaire
  - 217 N dans plaque de plâtre

### Avantages:

- A insérer avec un minimum d'efforts
- Simplement percer à 6 mm, insérer la cheville à la main et déjà votre fixation est réalisée en mural ou en plafond
- Steck-Fixx réunit cheville et vis, le temps de vissage est gagné
- Steck-Fixx peut à la fois être utilisée avec un collier OPDZ mais également avec un collier de câblage jusqu'à 5 mm de largeur et 2 mm d'épaisseur
- La cheville peut être démontée, la tourner, sans laisser de résidus

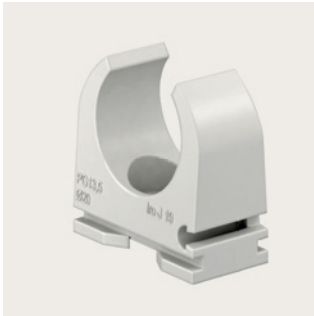
## Steck-Fixx, technique traversant (PG047/PG048)

La technique Steck-Fixx largement reconnue applicable aux colliers OPDZ en montage traversant

Type	Profondeur d'insertion	Qté/boîte Pièces	N° Art.
<b>PG047 DM25</b>	25 mm	100	<b>905202</b>
<b>PG048 DM50</b>	50 mm	100	<b>905203</b>



## Colliers OPDZ



### Caractéristiques

- **Matériau** Polypropylène
- **Couleur** gris RAL 7035
- **Correction de montage grâce trou oblong 6 mm**
- **Couplables à presque tous les colliers courants**

### Colliers OPDZ 6 mm (OZ029)

Pour une fixation rapide et exacte de tubes acier blindés DIN 49020 et tubes d'isolation loyrs DIN 49016

Type	Ø tubes mm	filetage M	filetage PG	Ø tubes pouces	Qté/boîte Pièces	Poids /UV kg	Btes/ carton	N° Art.
<b>OPDZ 15-16x5/8</b>	15-16	16	9	5/8	100	0,35	10	<b>981 90 2</b>
<b>OPDZ 18-19x3/4</b>	18-19	—	11	3/4	100	0,56	10	<b>981 91 0</b>
<b>OPDZ 20-21</b>	20-21	20	13,50	—	100	0,34	10	<b>981 92 4</b>
<b>OPDZ 22-23</b>	22-23	—	16	—	100	0,70	10	<b>981 93 7</b>
<b>OPDZ 25-26x1</b>	25-26	25	—	1	50	0,30	10	<b>981 95 0</b>
<b>OPDZ 28-29</b>	26-29	—	21	—	50	0,49	10	<b>981 94 4</b>
<b>OPDZ 31-32x11/4</b>	31-32	32	—	1 ¼	50	0,40	10	<b>981 95 8</b>
<b>OPDZ 37-38x11/2</b>	37-38	—	29	1 ½	50	0,73	10	<b>981 95 5</b>
<b>OPDZ 38-40</b>	38-40	40	—	—	30	0,35	10	<b>981 96 0</b>
<b>OPDZ 47-48</b>	47-48	—	36	—	30	0,71	10	<b>994 61 1</b>
<b>OPDZ 50*</b>	50	50	—	2	30	0,58	10	<b>994 62 8</b>
<b>OPDZ 53-54*</b>	53-54	—	42	—	25	0,64	10	<b>994 60 0</b>
<b>OPDZ 59-60*</b>	59-60	—	48	—	20	0,64	10	<b>994 60 2</b>
<b>OPDZ 63*</b>	63	63	—	—	20	0,40	10	<b>994 62 9</b>

\*Colliers non couplables



**Don Quichotte B.V.**

P.O. Box 60, 5700 AB Helmond  
Industrial Zone 9081  
Gerstdijk 17, 5704 RG Helmond  
Pays-Bas

Tel.: +31 492 74 50 00

Fax: +31 492 74 50 99

E-Mail: [info@don-quichotte.nl](mailto:info@don-quichotte.nl)

[www.don-quichotte.nl](http://www.don-quichotte.nl)

**Succursale France**

Avenue des Hauts Grigneux  
Horizon 2000 - Mach 3  
F-76420 Bihorel les Rouen  
France

Tel.: +33 2 35 61 70 77

Fax: +33 2 35 61 29 63

[info@don-quichotte.fr](mailto:info@don-quichotte.fr)

[www.don-quichotte.fr](http://www.don-quichotte.fr)

[www.don-quichotte.fr](http://www.don-quichotte.fr)

