

Mise en oeuvre boîte de jonction

Etape 1



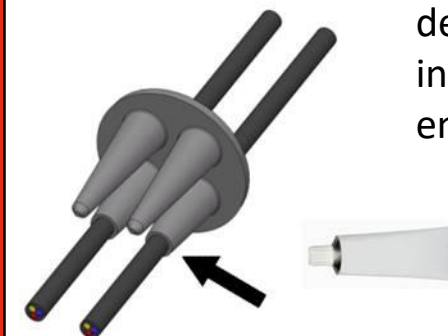
Nettoyer les câbles

Etape 2



Couper les extrémités des embouts à $\frac{1}{2}$ diamètre des câbles – Utiliser le modèle de coupe

Etape 3



Enduire le câble de lubrifiant et insérer dans un embout

Etape 4



Prendre les colliers de câblage et bien les serrer

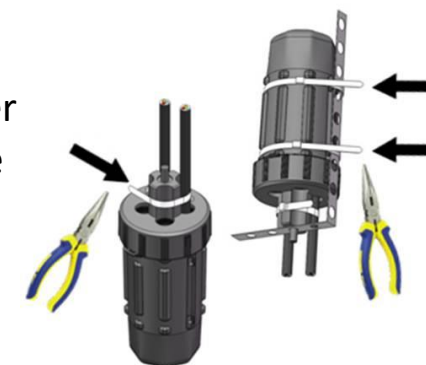
Etape 5



Appliquer du lubrifiant et bien fermer

Etape 6

Utiliser le collier en décharge de traction



Monter la boîte de jonction vers le bas