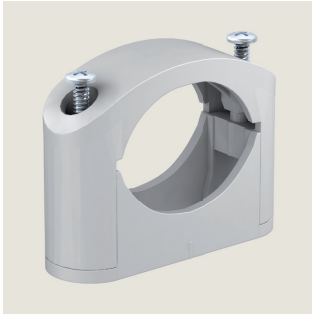


## Kabelabstandsschelle



### Eigenschaften

- **Material Schelle** Polystyrol
- **Material Porenbeton nagel** Stahl
- **Antrieb Schraube** Kreuz PH
- **Einsatztemperatur** -25°C bis +60°C
- **Farbe** RAL 7035, lichtgrau

### Anwendung:

Die Schelle eignet sich um flexible oder starre Rohre und Leitung präzise zu fixieren. Einfach das Unterteil auf die Decke oder Wand montieren, danach das Rohr oder die Leitung mit Schrauben fixieren.

Durch das Langloch im Unterteil kann die Schelle nachjustiert werden.

### Kabelabstandsschelle (CC017)

Typ	Für Leitungen	Inhalt VPE Stück	Gewicht je VPE kg	Vers.-Karton VPE	GTIN	Art. Nr.
<b>CC017 5-13</b>	5 – 13 mm	50	0,3779	12	8713678038276	<b>903827</b>
<b>CC017 10-17</b>	10 – 17 mm	50	0,4332	18	8713678038283	<b>903828</b>
<b>CC017 18-28</b>	18 – 28 mm	25	0,4019	12	8713678038290	<b>903829</b>
<b>CC017 28-41</b>	28 – 41 mm	25	0,560075	12	8713678038306	<b>903830</b>



### Don Quichotte B.V.

Postfach 60, 5700 AB Helmond  
 Industrial Zone 9081  
 Gerstdijk 17, 5704 RG Helmond  
 Niederlande

Tel.: +31 492 74 50 00  
 Fax: +31 492 74 50 99  
 info@don-quichotte.de  
 www.don-quichotte.de